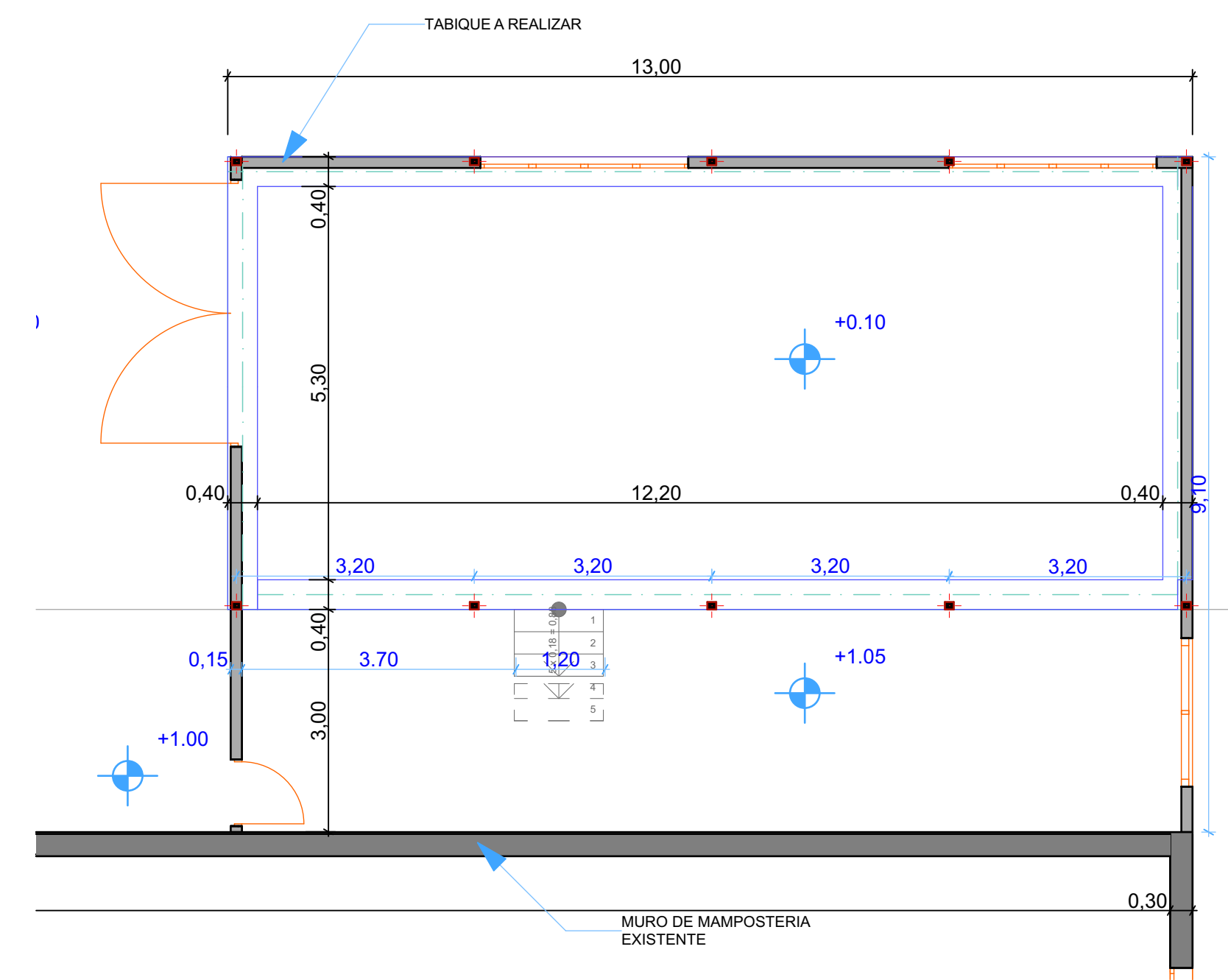
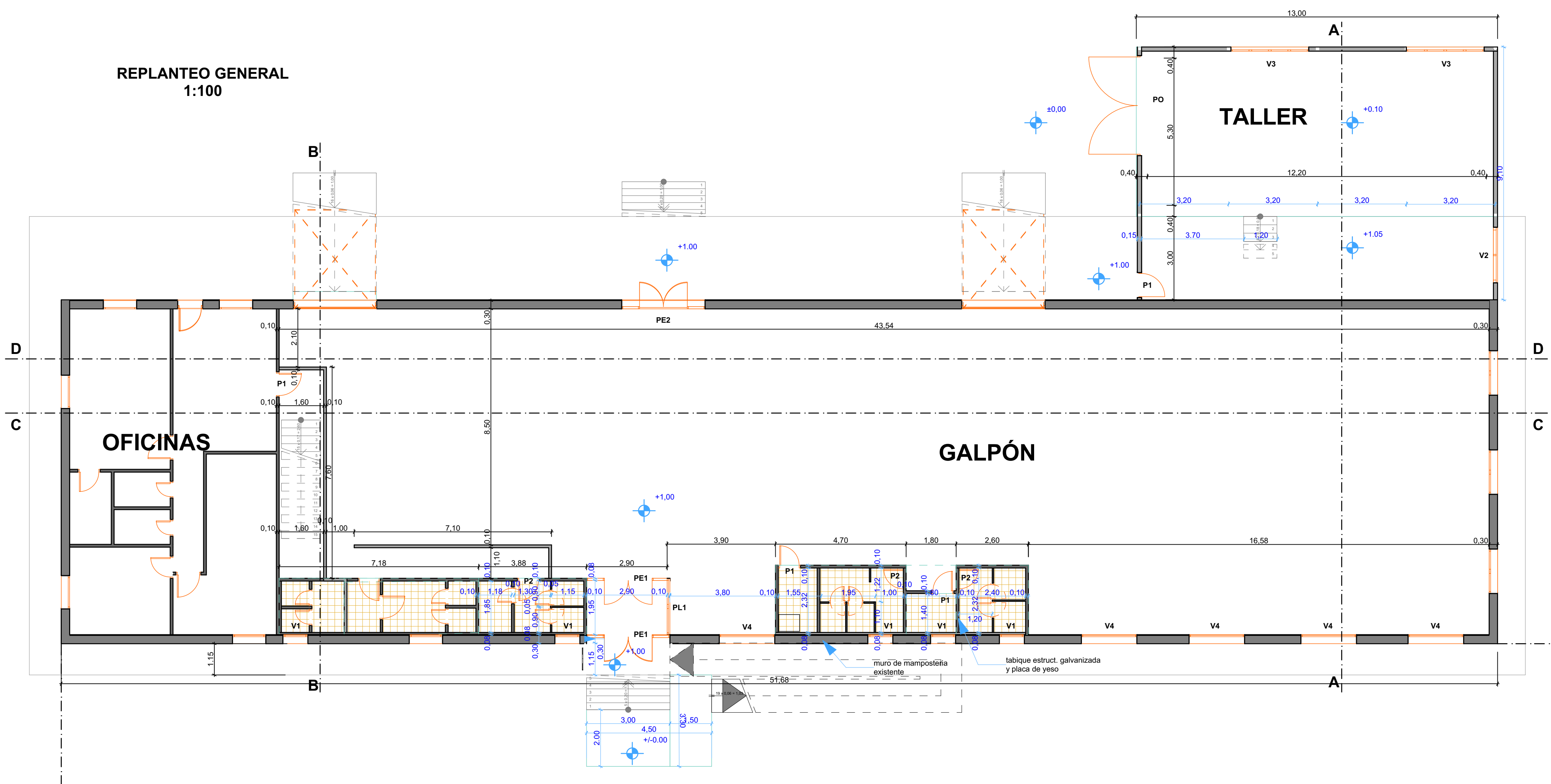
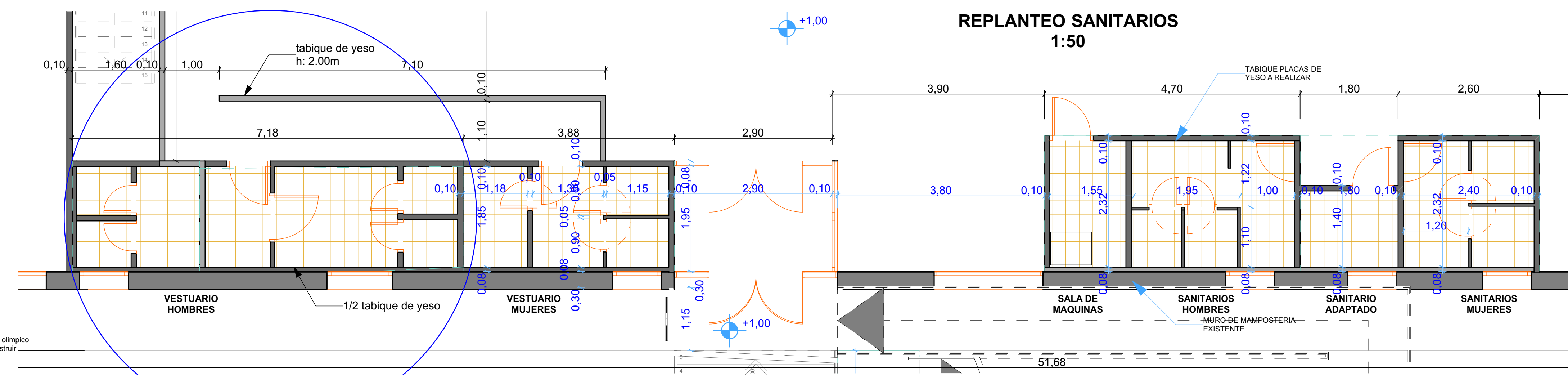


**REPLANTEO GENERAL
1:100**

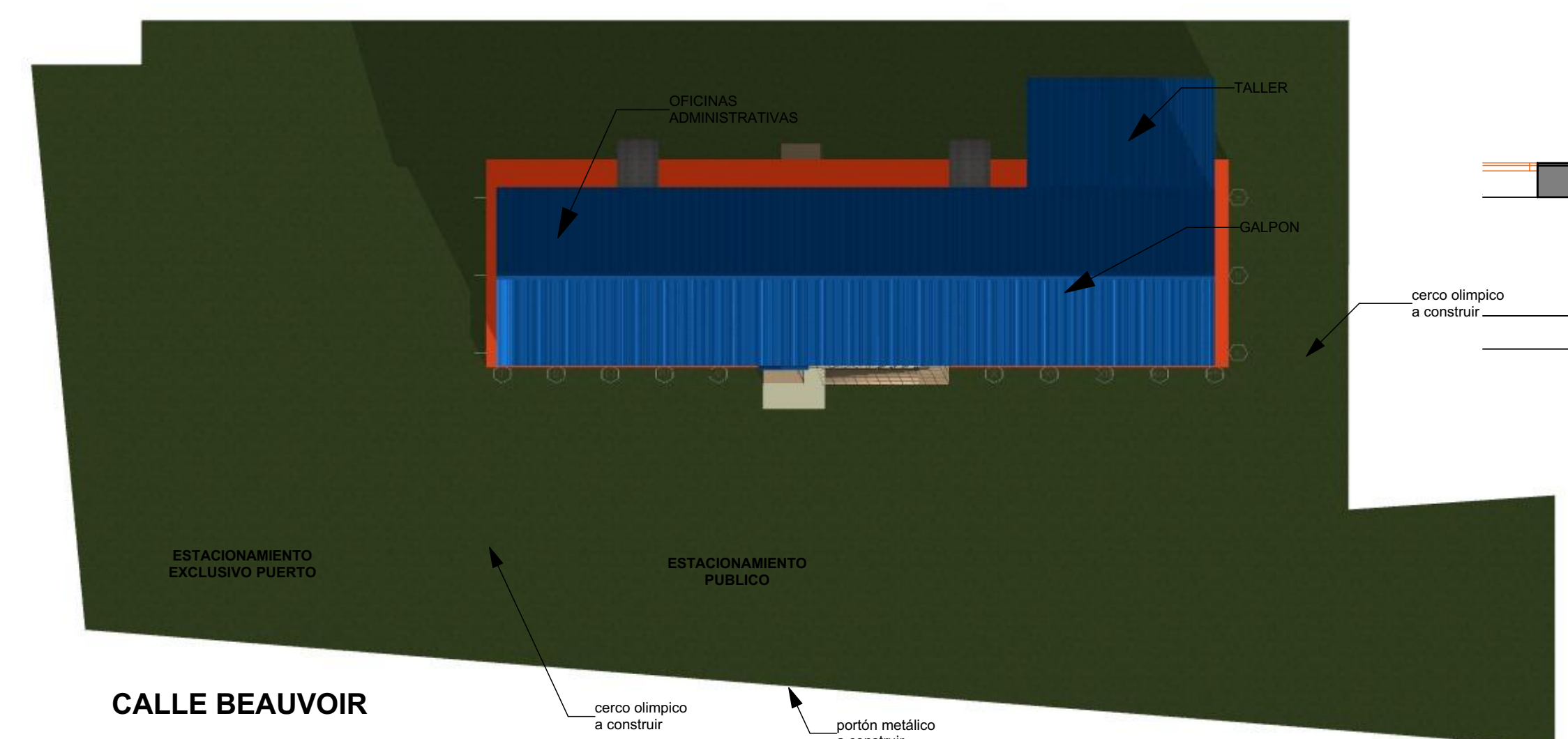


**REPLANTEO TALLER
1:75**

**REPLANTEO SANITARIOS
1:50**



IMPLANTACION



	PROVINCIA DE TIERRA DEL FUEGO, ANTARTIDA E ISLAS DEL ATLANTICO SUR REPUBLICA ARGENTINA	DIRECCION PROVINCIAL DE PUERTOS PUERTO USHUAIA
	REMODELACION INTEGRAL Y AMPLIACION GALPON PUERTO RIO GRANDE	PROYECTO: Arq. Isabel A. De Stefano
Expte. DPP N° 065 /2019		REVISION N°
DIRECCION GENERAL DE GESTION Y PLANIFICACION PORTUARIA	PLANO: IMPLANTACION REPLANTEO GENERAL REPLANTEOSANITARIOS	PLANO N°
DIRECCION DE ESTUDIOS Y PROYECTOS	FECHA: febrero 2019 ESCALA: 1:100 / 1:75 / 1:50	ARCHIVO: ESC. PLOTTEO: